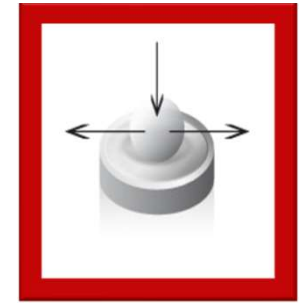


# SRV®オシレーションモードにおける チェーン摩耗特性のスクリーニング評価

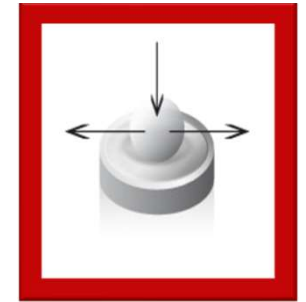


モチベーション:

例えば、D8279[ターボチャージャー/直噴/スパーク・インジェクション/4サイクルエンジンにおけるタイミングチェーン摩耗の評価]向けのプレ・スクリーニングツールとして適用可能な試験として、チェーン摩耗評価用SRV®試験を開発する。また、様々な合金/表面処理/添加剤特性評価やそれら多様な組み合わせで利用可能な試験を確立する。

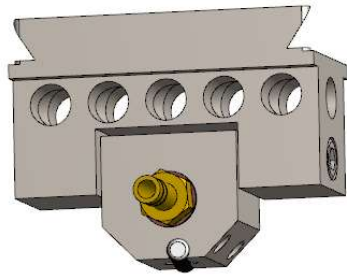
# SRV®オシレーションモードにおける

## チェーン摩耗特性のスクリーニング評価

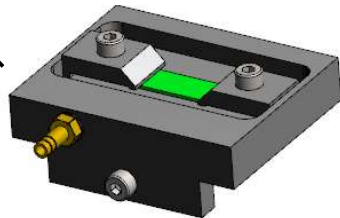


- 1st ステップ: 既存チェーンピンvs チェーンリンクプレート
- (アイテムNo. 900.23.00).00

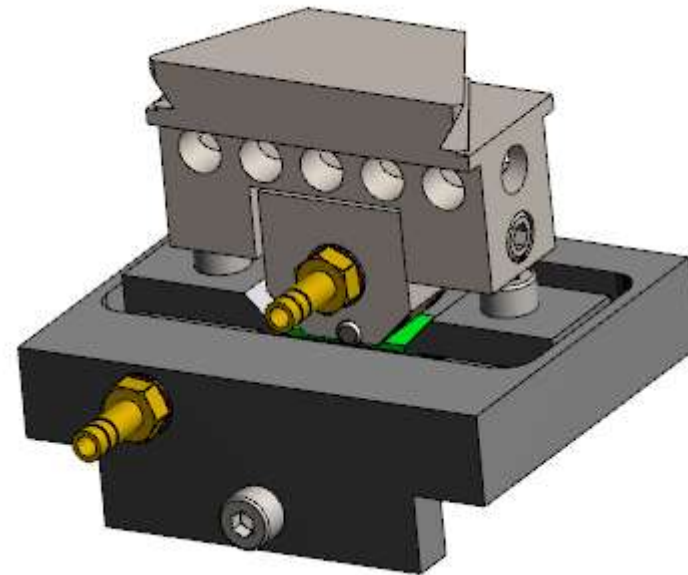
### チェーンピン用ホルダー



### チェーンリンクプレート用 フルードバス

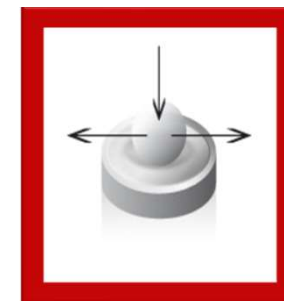


### 試験セットアップの概観 (フルード供給可)



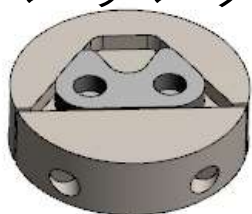
# SRV®オシレーションモードにおける

## チェーン摩耗特性のスクリーニング評価

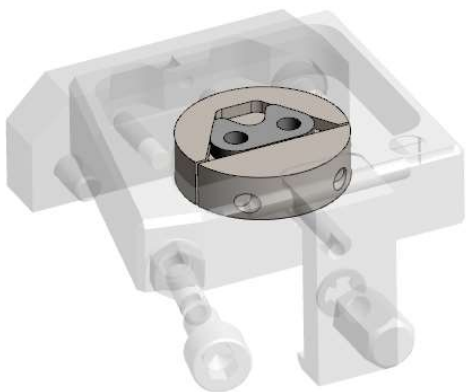


- 2nd ステップ:既存チェーンピンvs チェーンリンクプレート
- アイテムNo. 500.34.00.00

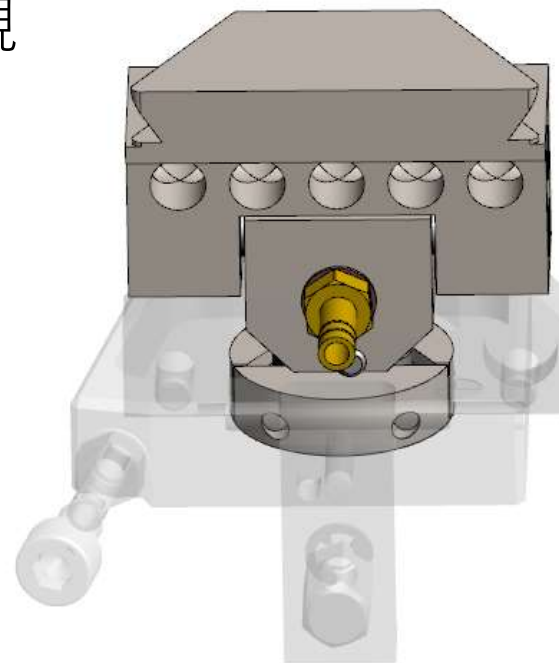
チェーンリンク用ホルダー



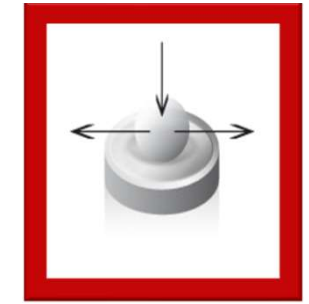
フルードバス内に設置した  
チェーンリンク用ホルダー



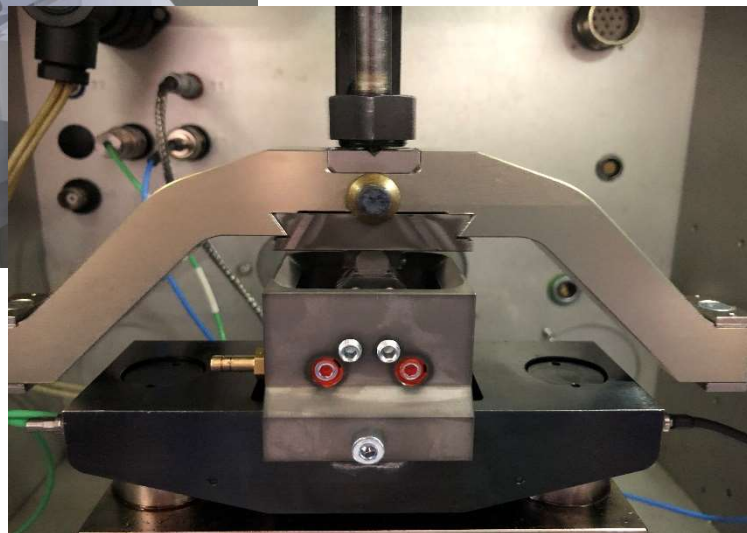
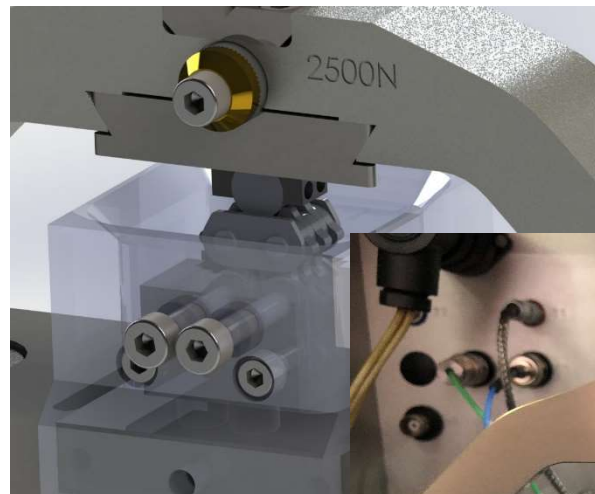
オイル循環式セットアップの概観



# SRV®オシレーションモードにおける チェーン摩耗特性のスクリーニング評価



- 3rd ステップ: フルードバス [500.43.00.00] に設置したチェーンセグメント



## 一般的な試験条件:

温度: RT – 160C

ストローク: 0.5 – 5.0mm

周波数: 10Hz – 50Hz

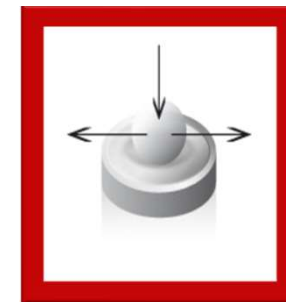
荷重: 50N =>

Max.2500N

ステップ荷重

オイル: 循環式or 浸漬

# SRV®オシレーションモードにおける チェーン摩耗特性のスクリーニング評価



- 3rd ステップ: フルードバス[500.43.00.00]に設置したチェーンセグメント



SRV®試験の結果:

- COF
- ストローク
- 荷重
- ブロック温度
- AE(オプション)
- 摩耗深さ(オプション)

