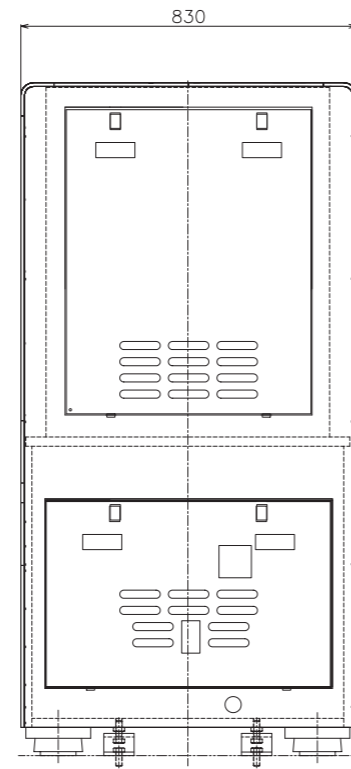
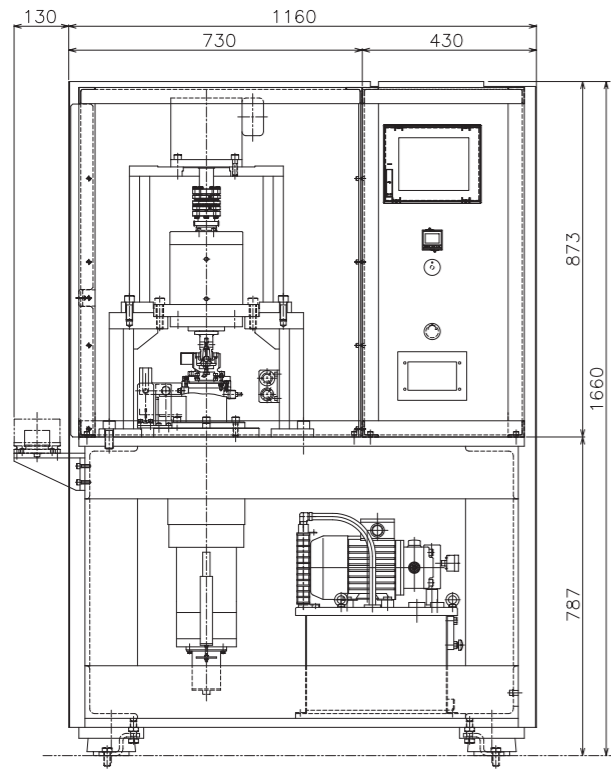


外観図 正面
External front view
外观正面

外観図 側面
External side view
外观侧面图



JIS・ASTM・ISO 規格に規定された四球試験に対応
Supports four-ball testing as provided for under the JIS, ASTM and ISO standards.

対応 JIS・ASTM・ISO 指定規格四球测试

Tribology testing machine

トライボロジー試験機 (摩擦摩耗試験機)

Tribology tester (friction wear tester)

摩擦测试仪 (摩擦磨损测试仪)



御採用にあたっての注意事項

- 設置条件等ご留意いただくがございますので、ご購入前に必ず仕様書のご確認をお願いいたします。
- 輸送に関しては弊社で承っておりますが、輸送をお客様で実施される場合は弊社へご相談ください。
- メンテナンスの際には当社営業までご相談ください。

Points for attention when purchasing / using

- Please be sure to check the specifications before purchasing, since care may be required with regard to installation conditions, etc.
- Shinko Engineering handles transportation when requested. When transporting the device yourself, please consult us.
- Please contact our sales representative when maintenance is required.

注意事項

- 购买前请充分参考并留意安装条件和产品规格书。
- 运送由我公司提供服务。如果有特殊要求请随时联系我们。
- 关于售后维修，请联系我们的销售办事处。

免責事項

このカタログに記載された数値、写真、評価等の情報は、弊社製品の一般的な特性や性能を説明するための参考情報であり、保証を意味するものではありません。また本カタログに記載の情報は今後、予告なしに変更される場合がありますので、最新版については当該営業窓口までお問い合わせください。

Disclaimers

Information in this catalog such as values, photographs, evaluation is listed for the purpose of explaining the general features and performance of our products only, and it does not guarantee anything as a result. In addition, the information contained in this catalog is subject to change without notice, so please contact our sales offices for the latest information.

免责声明

本目录中包含的数值、照片和评估等信息仅供参考，仅用于解释我们产品的一般特性和性能，并不意味任何担保。此外，此目录中包含的信息如有更改，恕不另行通知，因此请联系相关的销售办事处以获取最新版本。

神鋼造機株式会社
SHINKO ENGINEERING CO.,LTD.

<http://www.shinko-zoki.co.jp/>

本社 〒503-8505 岐阜県大垣市本今町1682番地の2
TEL.(0584)89-3121 FAX.(0584)87-0020

営業本部 〒141-8688 東京都品川区北品川5-9-12(ONビル)
TEL.(03)5739-5131 FAX.(03)5739-5137

大阪支社 〒541-0041 大阪府大阪市中央区北浜2-6-18(淀屋橋スクエア)
TEL.(06)6222-2111 FAX.(06)6233-3075

札幌営業所 〒060-0004 北海道札幌市中央区北四条西5-1-3(日本生命北門館ビル)
TEL.(011)222-6161 FAX.(011)222-7272

名古屋営業所 〒451-0045 名古屋市中区名駅2-27-8 名古屋プライムセントラルタワー
TEL.(052)485-6612 FAX.(052)485-6615

Head Office and Factory 1682-2 Motoima-cho, Ogaki Gifu 503-8505
TEL.(+81)584-89-3121 FAX.(+81)584-87-0020

Sales Operations ON Bldg., 5-9-12 Kita Shinagawa, Shinagawa-ku, Tokyo 141-8688
TEL.(+81)3-5739-5131 FAX.(+81)3-5739-5137

Osaka Branch Office Yodoyabashi Square., 2-6-18 Kitahama, Chuo-ku, Osaka 541-0041
TEL.(+81)6-6222-2111 FAX.(+81)6-6233-3075

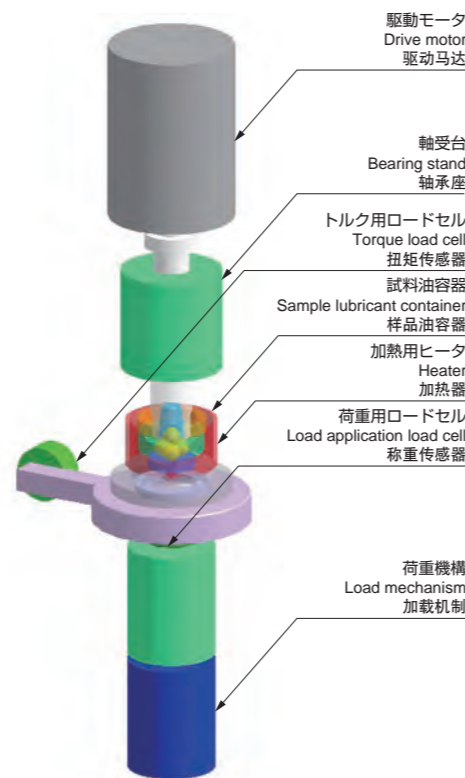
Sapporo Sales Office Nihonseimei Hokumonkan Bldg., Kitayonjyunishi, Chuo-ku, Sapporo 060-0004
TEL.(+81)11-222-6161 FAX.(+81)11-222-7272

Nagoya Sales Office Nagoya Prime Central Tower., 2-27-8 Meieki, Nishi-ku, Nagoya, Aichi 451-0045
TEL.(+81)52-485-6612 FAX.(+81)52-485-6615

特長 Features 特征

- 曾田式四球試験機の後継機種
※シェル式(ASTM)も対応
- 簡単設置、安全、低騒音のオールインワンタイプ
- Successor model of the Soda-type four-ball testing machine.
*Also supports Shell-type (ASTM) testing.
- Easy installation, safe, low-noise all-in-one type.
- 曾田型歩行测试仪的后续型号
*同样支持Shell型(ASTM)。
- 安装简便，安全，低噪音的多合一型。

T/P部拡大 3D図 Expanded T/P Section 3D Diagram 放大T/P部3D图

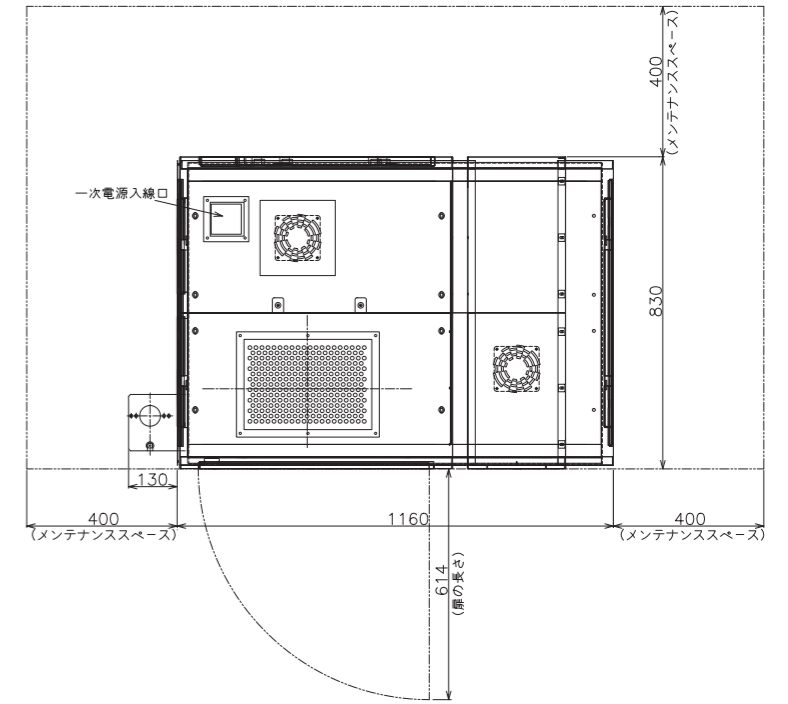


配置図 Layout Diagram 布局图

(メンテナンス:壁から何mm。
扉の長さ、作業スペース)、
モニタ位置(高さ)

(Maintenance clearance: Indicates how
many mm of clearance is required from
walls, door length and work space)
Monitor position (height)

(维护空间: 离墙几毫米。
门长, 工作空间), 显示器位置 (高度)



項目 Item 项目	四球試験機 油圧式 Four-ball test machine (hydraulic type) 液圧四球测试仪	四球試験機 標準化 Four-ball test machine (standardized) 四球标准化试验机
ユーティリティ Utility 效用	AC200V 三相 15kVA AC200V (three-phase) 15kVA (60Aブレーカ) (60A breaker) (60A断路器)	AC200V 三相 10kVA AC200V (three-phase) 10kVA (50Aブレーカ) (50A breaker) (50A断路器)
試験片 Test piece 试件	3/4"鋼球、1/2"鋼球 3/4" steel ball, 1/2" steel ball	3/4"鋼球、1/2"鋼球 3/4" steel ball, 1/2" steel ball
負荷方式 Load method 加载方式	油圧式 Hydraulic 液壓型	油圧式 Hydraulic 液壓型
負荷荷重 Load size 负荷	400-8000N	50-10000N (F.S. ±2%)
回転速度 Rotation speed 转速	100-3000rpm	50-3000rpm (F.S. ±0.5%)
計測トルク Measured torque 实测扭矩	100-2000Nm	100-2000N·cm (F.S. ±2%)
駆動モータ Drive motor 驱动马达	5.5kW ベクトルインバータモータ 5.5kW vector inverter motor	3.5kW サーボモータ (直結) 3.5kW servo motor (direct connection)
潤滑方式 Lubrication method 潤滑方式	オイルバス Oil bath 油浴	オイルバス Oil bath 油浴
試料油温度 Sample lubricant temperature 样品油温度	常温~150°C Room temperature~150°C	成り行き~150°C ±3°C Progress~150°C ±3°C
操作機器 Operating equipment 操作设备	PC	シーケンサ タッチパネル Sequencer touch panel
制御 Control 操作设备控制	回転速度、負荷荷重 Rotation speed, load weight	回転速度、負荷荷重 Rotation speed, load weight
計測 Measurement 测量	回転速度、負荷荷重 Rotation speed, load weight	回転速度、負荷荷重 Rotation speed, load weight
演算 Calculation 计算方式	摩擦トルク、試料油温度 Friction torque, sample lubricant temperature	摩擦トルク、試料油温度 Friction torque, sample lubricant temperature
演算 Calculation 计算方式	摩擦係数 Friction coefficient	摩擦係数 Friction coefficient
適用規格 Applicable standards 适用规格	JISK2519 ASTMD2596, D2266, D2783, D4172 JGI 106, 107, JPI 5S-32, ISO020623:2017	

システム図 System Diagram 系统图

